

飯館みらい発電所通信 第3号(令和5年5月)

飯館みらい発電所とは？

飯館みらい発電所は、蕨平地区で林業の間伐材や製材所などから出る樹の皮（バーク）などの木質燃料を燃やして電気を作る施設（バイオマス発電所）です。現在、事業の開始に向け安全第一で建設工事を行っています。「飯館みらい発電所通信」は、工事の様子や安全活動の状況など情報をお届けします。



飯館みらい発電所完成予想図

「飯館みらい発電所建設工事」進捗状況について

- 現在、発電所のエリア毎に基礎工事や鉄骨組立を行い、発電所で使用するポンプやファン等の機器類を設置しています（3月から5月頃）。6月頃からは木質燃料を使って蒸気を発生させるボイラの組立作業と並行して、水や空気を送る配管の取付等を予定しています。

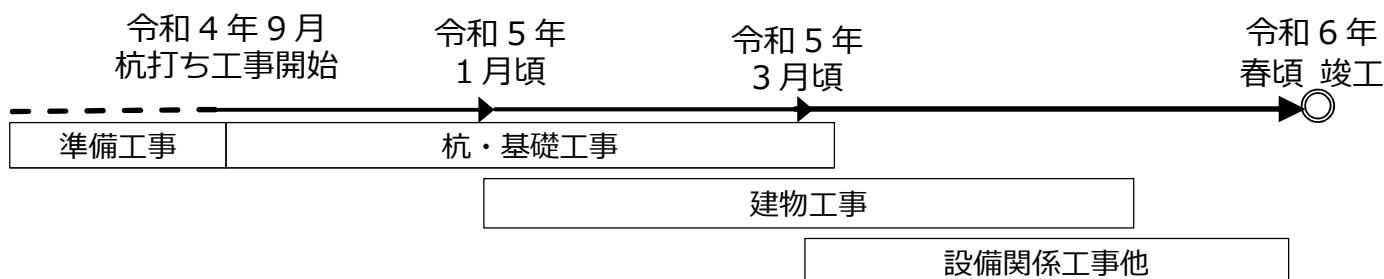


発電所建設工事全景（4月下旬）



タービン棟（左側） ボイラエリア（中央）

工事の日程（予定）

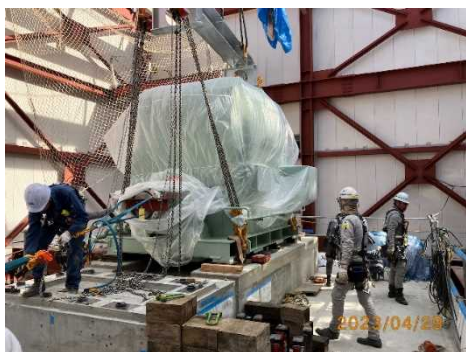


発電機など発電所の主要機器の取付も始まりました。毎日の朝礼・昼礼で作業の危険個所を作業員と共有し、災害を防止するための対応策を確認しています。引続き無災害を目指します。

株式会社 神鋼環境ソリューション
建設工事所長 山内 裕滋

大型機器の設置工事について

- 発電所では水を送るためのポンプや、空気を送るためのファン等の機器類が必要となります。それらを所定の位置に設置するためクレーン等の大型重機を使用しますが、クレーン操縦士や誘導員等すべての作業員が息を合わせなくてはなりません。ひとつのミスが重大な事故につながることもありますので、緊張感をもって作業に取り組んでいます。
- 建設現場では数多くの作業員が各エリアで作業を行っています。隣り合うエリアでの作業では、双方作業に支障が出ないよう綿密な打ち合わせを行っています。
- 日によって、さらには時間帯によって気温差がありますが、体調管理に努め、服装や安全装備品にも不備がないよう、毎日作業員は相互に確認を行い、安全意識を高めています。



発電機の取付作業



タンクの取付作業

詳しい情報・お問い合わせはこちら

- 飯館バイオパートナーズ株式会社
 - ・ホームページ <http://www.iitate-bp.co.jp/>
 - ・電話 080-7362-3170 (代表)
 - ・メール ibp-info@iitate-bp.co.jp

飯館バイオパートナーズ

検索



←スマートフォン
はこちらから

現場は工事真っ盛りですが、冬から春そして爽やかな新緑へと季節の移り変わりが、私たちを和ませてくれます。自然の息吹を身体に取り込み、心を落ち着けて安全作業に取り組めます。



飯館みらい発電所通信第3号 (令和5(2023)年5月発行)

発行者：飯館バイオパートナーズ株式会社 田中丈夫

発電所建設工事事務所：〒960-1724 福島県相馬郡飯館村蕨平字蕨平 222 番地

建設準備室：〒960-8053 福島県福島市三河南町 4-10 KTビル 2F

電話：080-7362-3170 (代表)

飯館バイオパートナーズ
IBP